



МИНИСТЕРСТВО КУЛЬТУРЫ КИРОВСКОЙ ОБЛАСТИ

РЕШЕНИЕ

11 11 2016

№ 524

г. Киров

Об утверждении границы территории объекта культурного наследия (памятника истории и культуры) народов Российской Федерации регионального значения «Дом Я.А. Прозорова»

В соответствии с подпунктом 10 пункта 2 статьи 33 Федерального закона от 25.06.2002 № 73-ФЗ «Об объектах культурного наследия (памятниках истории и культуры) народов Российской Федерации», пунктом 3.1.4.8 Положения о министерстве культуры Кировской области, утвержденного постановлением Правительства Кировской области от 24.06.2015 № 44/319, и разработанным Кировским областным государственным автономным учреждением культуры «Научно-производственный центр по охране объектов культурного наследия Кировской области» проектом границы территории объекта культурного наследия (памятника истории и культуры) народов Российской Федерации регионального значения «Дом Я.А. Прозорова», расположенного по адресу: Кировская область, г. Киров, ул. Ленина, д. 104, министерство культуры Кировской области РЕШИЛО:

1. Утвердить границу территории объекта культурного наследия (памятника истории и культуры) народов Российской Федерации регионального значения «Дом Я.А. Прозорова», расположенного по адресу:

Кировская область, г. Киров, ул. Ленина, д. 104 (далее – Объект).
Прилагается.

2. Установить, что в границах территории Объекта:

запрещается строительство объектов капитального строительства и увеличение объемно-пространственных характеристик существующих на территории Объекта объектов капитального строительства;

запрещается проведение земляных, строительных, мелиоративных и иных работ, за исключением работ по сохранению Объекта или его отдельных элементов, сохранению историко-градостроительной или природной среды Объекта;

разрешается ведение хозяйственной деятельности, не противоречащей требованиям обеспечения сохранности Объекта и позволяющей обеспечить функционирование Объекта в современных условиях.

3. Опубликовать настоящее решение на официальном сайте министерства культуры Кировской области.

И.о. министра культуры
Кировской области



А.Б. Скальный

Приложение

УТВЕРЖДЕНА

решением министерства
культуры Кировской области

от

№

ГРАНИЦА ТЕРРИТОРИИ
объекта культурного наследия (памятника истории и культуры)
народов Российской Федерации регионального значения
«Дом Я.А. Прозорова», расположенного по адресу: Кировская область,
г. Киров, ул. Ленина, д. 104

1. Описание границы территории Объекта.

Граница территории Объекта, начинается от точки 1, расположенной на пересечении красной линии восточной стороны улицы Ленина г. Кирова Кировской области и красной линии южной стороны улицы Красноармейской на северо-западном углу земельного участка с кадастровым номером 43:40:000384:31, и проходит 38 метров на восток до точки 2;

далее поворачивает на 90 градусов на юг и проходит 12 метров до точки 3;

далее поворачивает на 90 градусов на восток и проходит 3 метра до точки 4;

далее поворачивает на 90 градусов на юг и проходит 4 метра до точки 5;

далее поворачивает на 90 градусов на восток и проходит 9 метров до точки 6;

далее поворачивает на 92 градуса на юг и проходит 13 метров до точки 7;

далее поворачивает на 90 градусов на запад и проходит 4 метра до точки 8;

далее поворачивает на 95 градусов на юго-запад и проходит 12 метров до точки 9;

далее поворачивает на 90 градусов на запад и проходит 36 метров до точки 10;

далее поворачивает на 90 градусов на север и проходит 2 метра до точки 11;

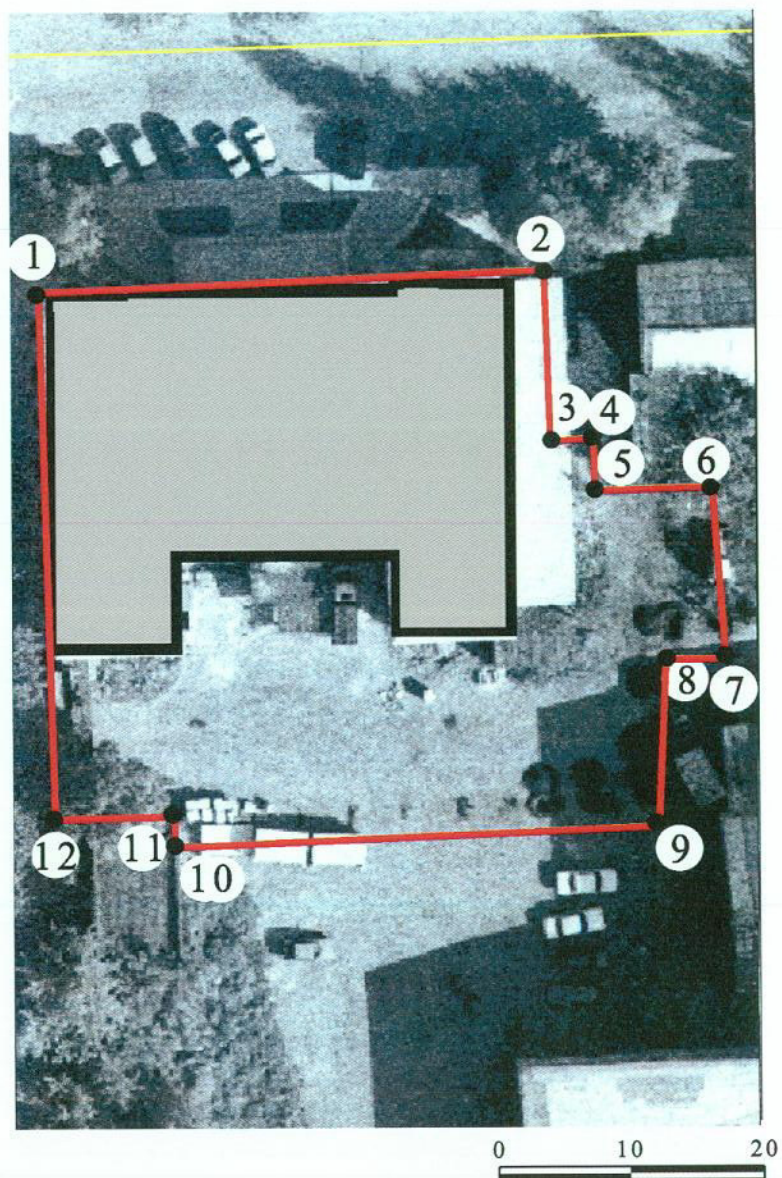
далее поворачивает на 90 градусов на запад и проходит 9 метров до точки 12;

далее поворачивает на 90 градусов на север и проходит 38 метров до точки 1.

2. Координаты характерных точек границы территории Объекта в системе координат «МСК г.Киров»

Обозначение характерных точек	Координаты	
	X	Y
1	18 619,75	20 001,12
2	18 621,48	20 039,70
3	18 608,74	20 040,17
4	18 608,88	20 043,43
5	18 604,81	20 043,60
6	18 605,01	20 052,50
7	18 592,14	20 053,46
8	18 591,96	20 048,96
9	18 579,42	20 048,29
10	18 577,94	20 011,15
11	18 580,22	20 011,15
12	18 580,06	20 002,03

3. Графическое описание границы территории Объекта



Условные обозначения:



Объект



Граница территории Объекта

1,2,3.....

Характерные точки границы территории Объекта